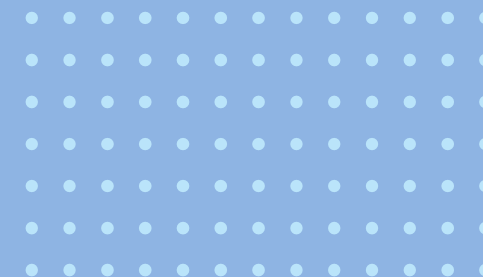
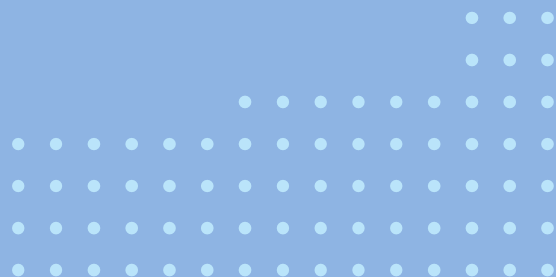


+ - % \$ + - % \$  
+ - % \$ + - % \$  
+ - % \$ + - % \$  
+ - % \$ + - % \$



## PAINEL DE INDICADORES DE GESTÃO ORGANIZACIONAL

MÊS: SETEMBRO 2019



# TRANSPARENTE

# CONCISO

# INFORMATIVO





## SUMÁRIO

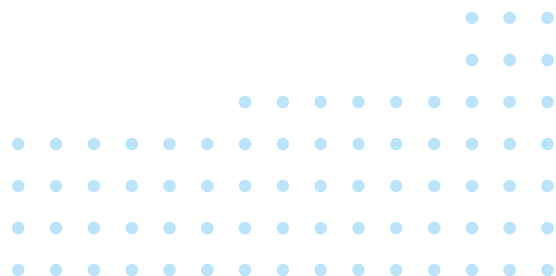
# APRESENTAÇÃO ..... Pág. 01

# NEA ..... Pág. 02

# ASCOM ..... Pág. 03

# NAAPE ..... Pág. 04

FORMATIVO



# NUINFO ..... Pág. 05

# APOIO ..... Pág. 06 e 07

# NUG ..... Pág. 08

# NUFIN ..... Pág. 09

# GESTÃO DE PESSOAS ..... Pág. 10 a 11

TRANSPARENTE

FORMATIVO



## APRESENTAÇÃO

O Painel de Indicadores de Gestão é um documento elaborado pela Assessoria Técnica da EAUFBA (representada pela servidora Ana Paula Prisco), através da compilação de informações recebidas dos seus Departamentos. É um instrumento de gestão e comunicação corporativa que demonstra, esclarece e justifica os resultados apurados no período específico (mês), apresentando informações complementares, justificativas e análise dos indicadores atingidos.

Sua finalidade primordial é avaliar, direcionar e monitorar a gestão, com vistas ao incremento da produtividade e melhoria das práticas de gerenciamento dos processos de todos os departamentos que compõem a EAUFBA.

Desenvolvemos uma ferramenta de informática para compilar as informações fornecidas, mensalmente, pelos Departamentos da EAUFBA, permitindo o acompanhamento imediato das métricas, bem como sua evolução no tempo, além de possibilitar a integração de todos os dados fornecidos pelos departamentos da EAUFBA.

### RELAÇÃO ENTRE GOVERNANÇA E GESTÃO



A gestão é inerente e integrada aos processos organizacionais (planejamento, execução, controle, ação), portanto responsável pelo manejo dos recursos e poderes colocados à disposição de entidades para a consecução de seus objetivos, já a governança provê direcionamento, monitora, supervisiona e avalia a atuação da gestão.

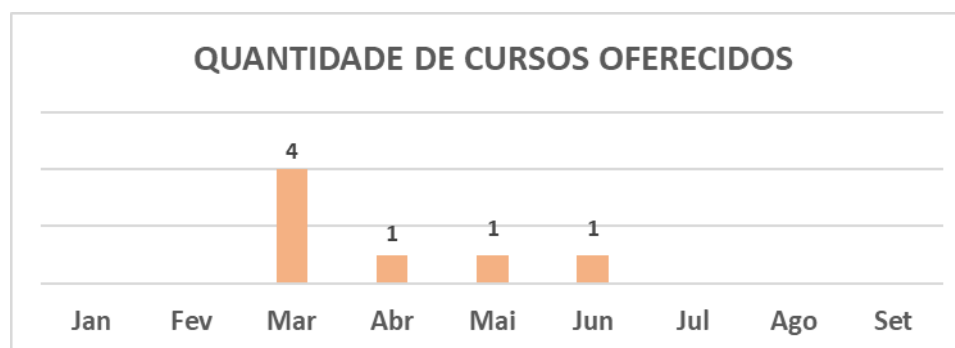
## INDICADORES DE GESTÃO POR DEPARTAMENTO



### >> N E A (NÚCLEO DE EXTENSÃO EM ADMINISTRAÇÃO)

EVENTO E/OU PALESTRA	DIA	No de PARTICIPANTES
Solenidade 60 anos da EAUFBFA	17/09	219
Solenidade 50 anos do SECRETARIADO EXECUTIVO	18/09	174
Solenidade 40 anos do NPGA	18/09	74
Solenidade 30 anos Empresa Jr ADM	19/09	77
II Encontro Amigos ADM UFBA	19/09	54
Solenidade 20 anos do CIAGS	20/09	110
Solenidade 10 anos do PROGESP	20/09	70
<b>TOTAL</b>		<b>778</b>

## INDICADORES



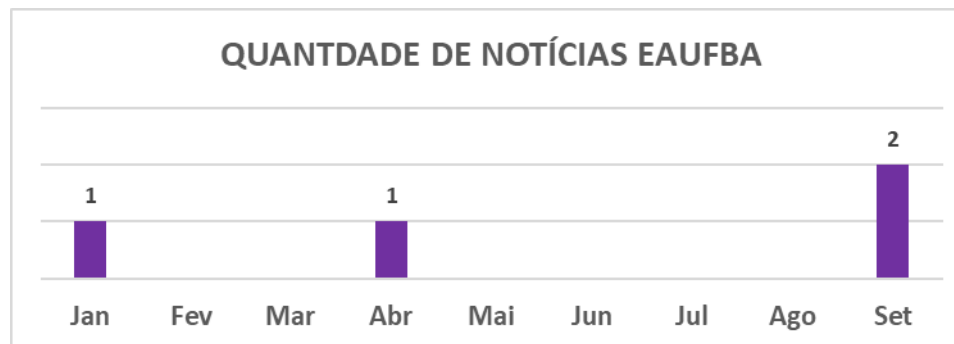


## >> A S C O M ( A S S E S S O R I A D E C O M U N I C A Ç Ã O )

### ATIVIDADES REALIZADAS EM SET/19

- ✓ Evento 60 anos da EAUFBA: divulgação, atualização dos endereços eletrônicos, confecção de convites e peças para as diversas mídias;
- ✓ Publicações no jornal CORREIO:
  1. Reportagem sobre o aniversário da EAUFBA: ASCOM colaborou com o levantamento de dados e produção;
  2. Artigo sobre a EAUFBA “Lugar de Memória e Patrimônio do Povo Brasileiro”, do Prof. André Nascimento;
- ✓ Finalização do vídeo institucional de 10 minutos (produção e coordenação geral da ASCOM) feito para exibição durante as solenidades de comemoração do aniversário 60 anos da EAUFBA.

### INDICADORES



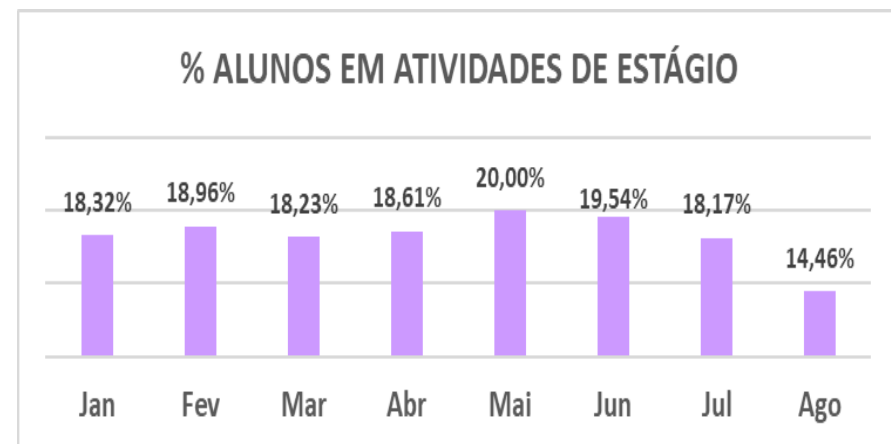
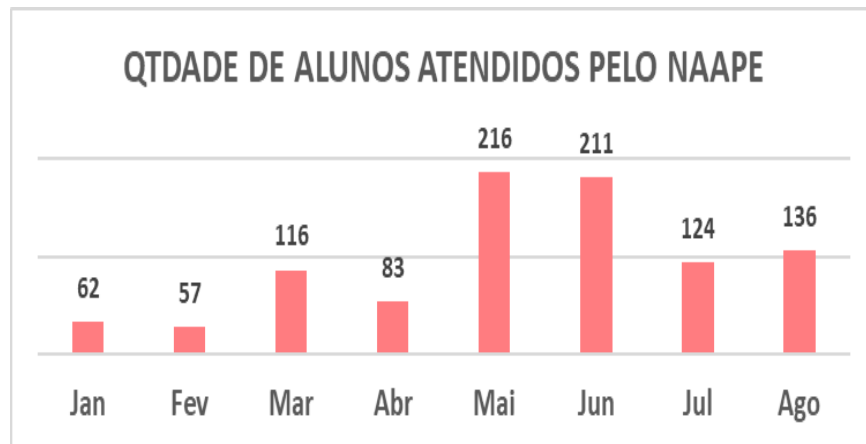


## >> NAAPE (NÚCLEO DE APOIO ACADÊMICO E PROFISSIONAL AO ESTUDANTE)

### ATIVIDADES REALIZADAS EM AGO/19

- ✓ Um total de nove empresas/órgãos entraram em contato com o NAAPE em busca de parcerias: Mundo RH, Ultragaz, Egali Intercâmbio, Engepack, Conselho Regional de Serviço Social, Atakarejo, Log Dream, Mérito Acadêmico e Clínica Holos.

## INDICADORES



» >> NUIFO (NÚCLEO DE INFORMÁTICA)

## INVENTÁRIO DO PARQUE DE INFORMÁTICA Setembro

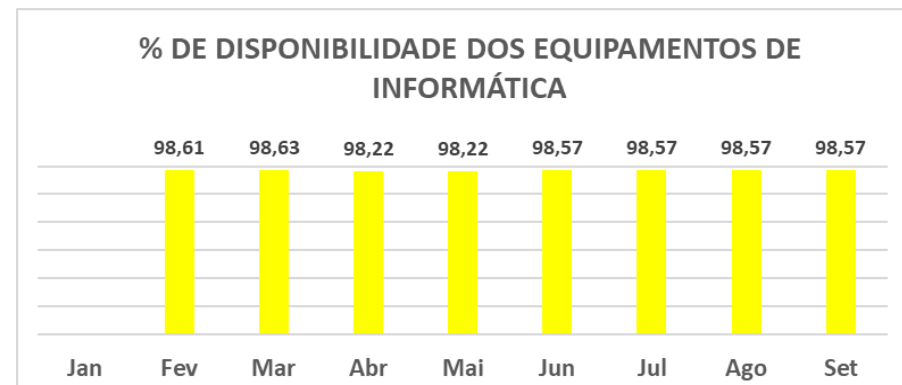
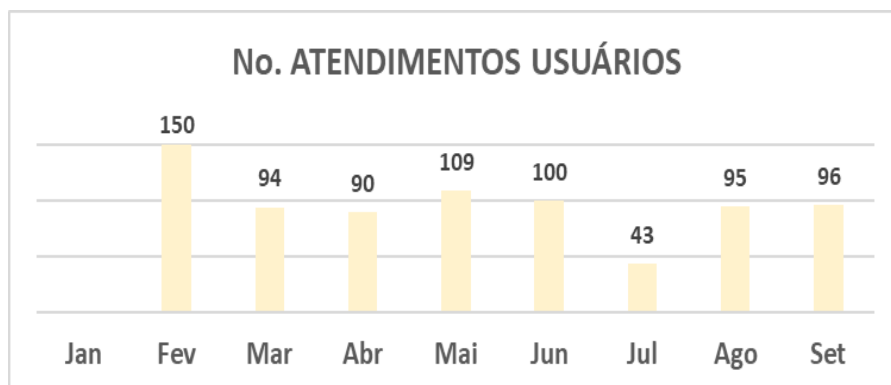
TIPO DE EQUIPAMENTO	QUANTIDADE
. Microcomputadores	256
. Impressoras Multifuncionais	20
. Data Show	22
. Pontos de Rede	248
. Usuários de Internet	278

Com a desativação do LAB01 alguns equipamentos estão inativos:

- . 01 impressora
- . 10 computadores

Foram desativados 22 pontos de redes.

### INDICADORES



Jan: não foi feita apuração dos indicadores.

## >> APOIO

### INFRAESTRUTURA

#### INTERVENÇÕES SIGNIFICATIVAS NO MÊS (Set/19)

- ✓ Troca de lâmpadas dos refletores da marquise;
- ✓ Poda de árvores;
- ✓ Instalação de 08 postes de energia, na área externa;
- ✓ Troca de lâmpadas na Cantina.

#### PEDIDOS ABERTOS JUNTO À SUMAI (\*)

ANO	QTDADE
2014	1
2015	1
2016	5
2017	2
2018	19
2019	26

(\*) [http://www.adm.ufba.br/sites/default/files/docsoficiais/anexo/chamados\\_apoio\\_sumai.pdf](http://www.adm.ufba.br/sites/default/files/docsoficiais/anexo/chamados_apoio_sumai.pdf)

#### PENDÊNCIAS - Set/19:

#### APARELHOS DE AR CONDICIONADO (Quantidade/Local/Problema)

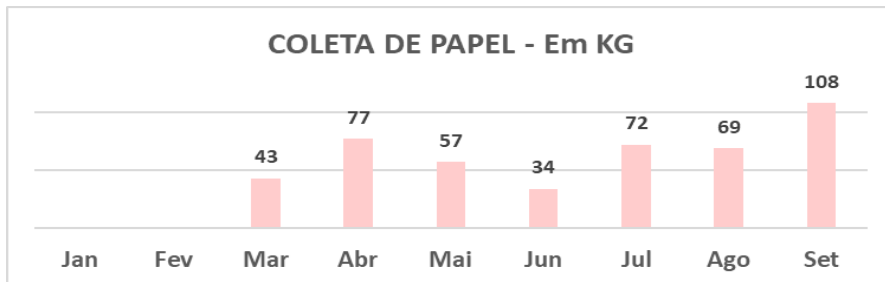
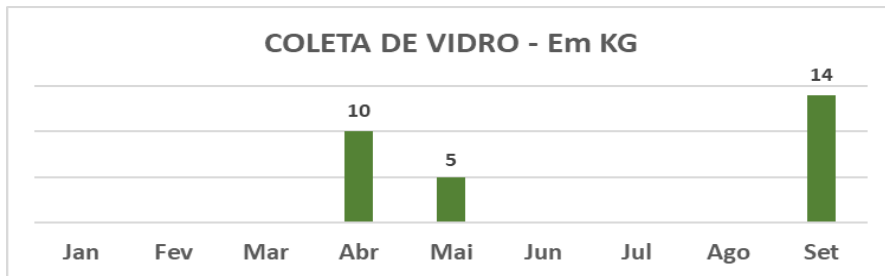
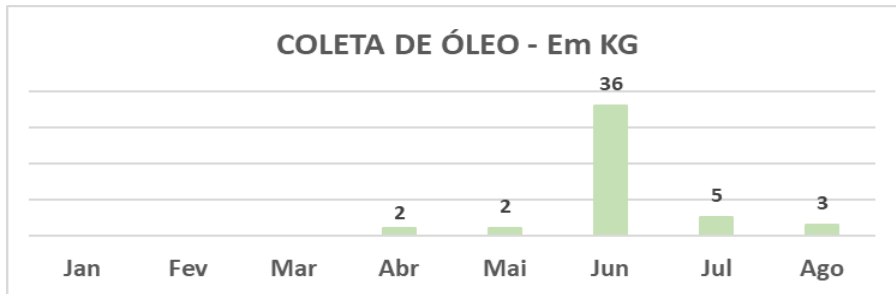
- ✓ 01/NAPP/água está pingando;
- ✓ 02/NAPP/manutenção preventiva;
- ✓ 01/NUCINFO/água está pingando;
- ✓ 01/NPGA/água está pingando;
- ✓ 01/Sala 14/carga de gás;
- ✓ 01/ Sala 17/ manutenção preventiva.



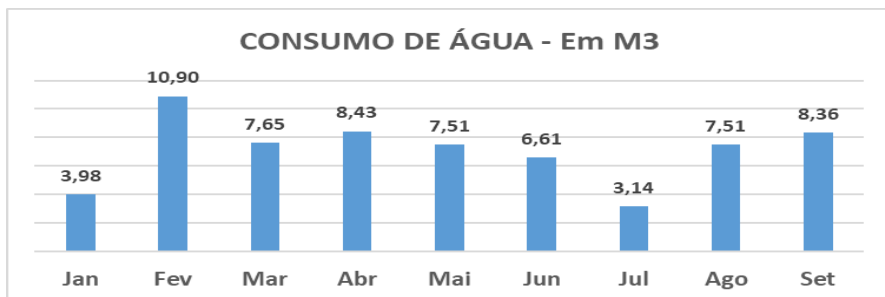




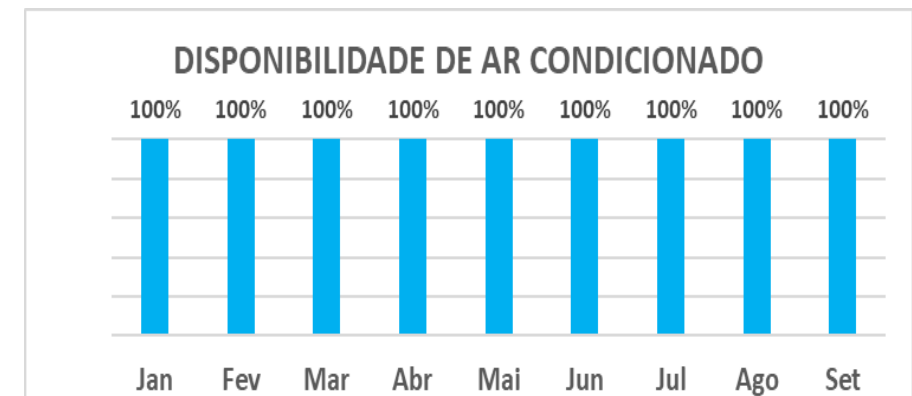
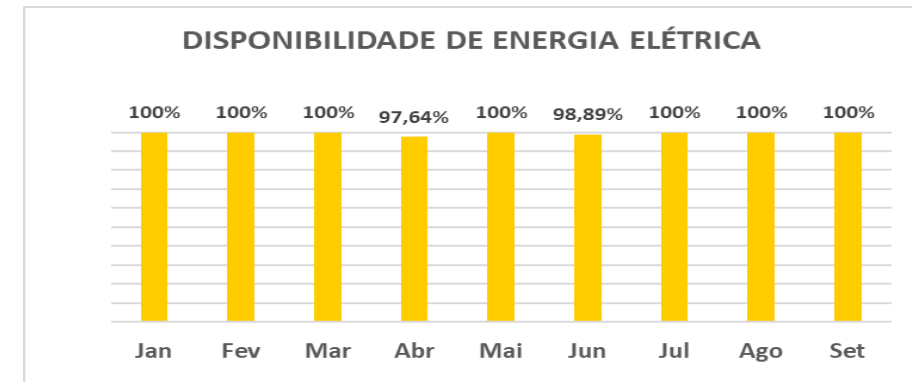
## >> APOIO INDICADORES



**Abr:** aumento em função de eliminação de caixas inativas do arquivo.



**Fev:** aumento em função do vazamento de hidrômetro da Escola de Direito.



## QUANTIDADE DE ATENDIMENTOS POR TIPO

Tipos de atendimentos em SET/19	QTDE
. Aproveitamento de Estudos	17
. Atividades Complementares	12
. Declarações e Comprovantes	45
. Solicitação de Emissão de Diploma	13
. Ementas	09
. Informações e Levantamentos de Dados	58
. Prova 2ª Chamada	01
. Agendamento de Horário com Coordenador do Curso	10
. Matrícula	13
. Redirecionamento de demandas para setores competentes	47
. Outros	30
<b>TOTAL</b>	<b>255</b>

## INDICADORES



## >> N U F I N ( N Ú C L E O F I N A N C E I R O )

OBS.: SETEMBRO=> informações ainda não disponibilizadas.





## >> GESTÃO DE PESSOAS

### PROFESSORES

### FUNCIONÁRIOS EM FÉRIAS – Out/19

### TÉCNICOS

Bárbara Dultra 21/10 a 04/11

David Duarte 07/10 a 16/10

### PROFESSORES

### FUNCIONÁRIOS AFASTADOS

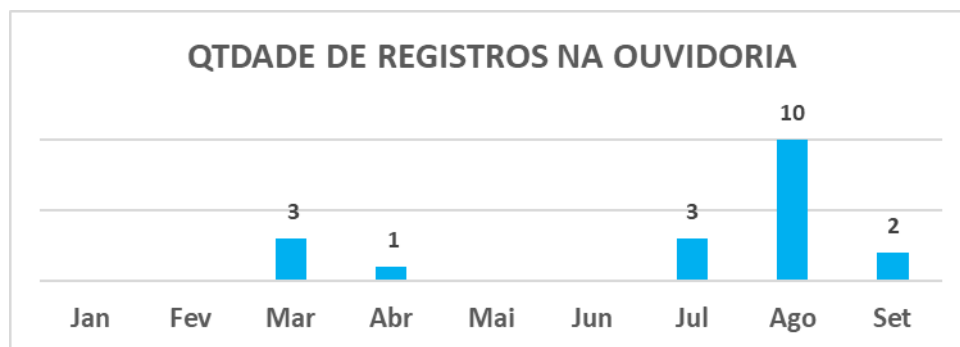
### TÉCNICOS

Cleide Carneiro	Pós-doc Exterior
Dilson da Silva	Pós-doc Exterior
Leidmar dos Santos	Coop. Técnica
Rosana Bulhosa	Coop. Técnica
Sandro Cabral	Lic. Interesse Particular
Oswaldo Barreto	Lic. Prêmio

Antonio Laborda	Lic. Sem Venc.
Cristiano Andrade	Cessão
Maria Carmem Menezes	Lic. Médica



## INDICADORES



Jan até 17/Fev período de férias letivas.